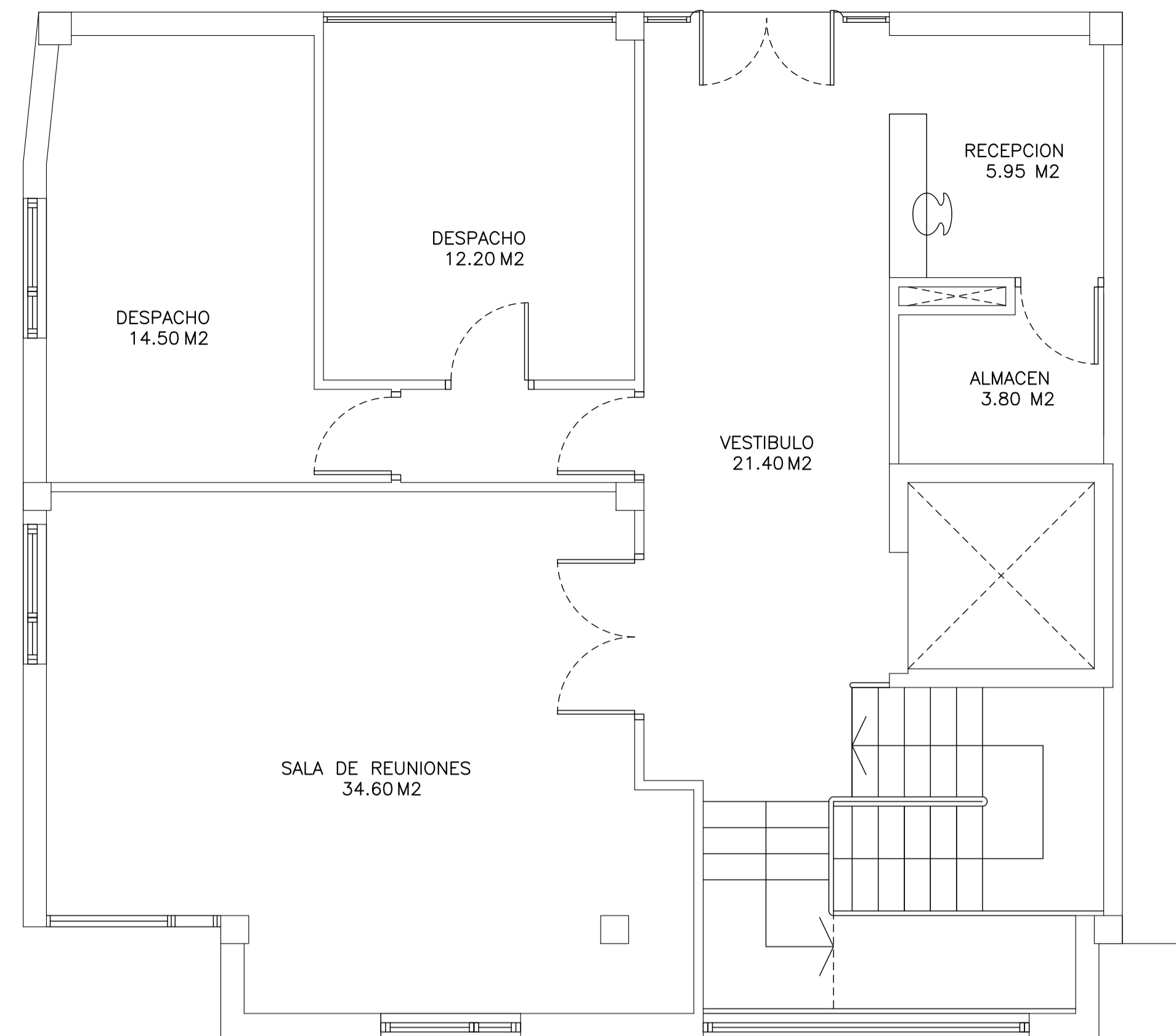
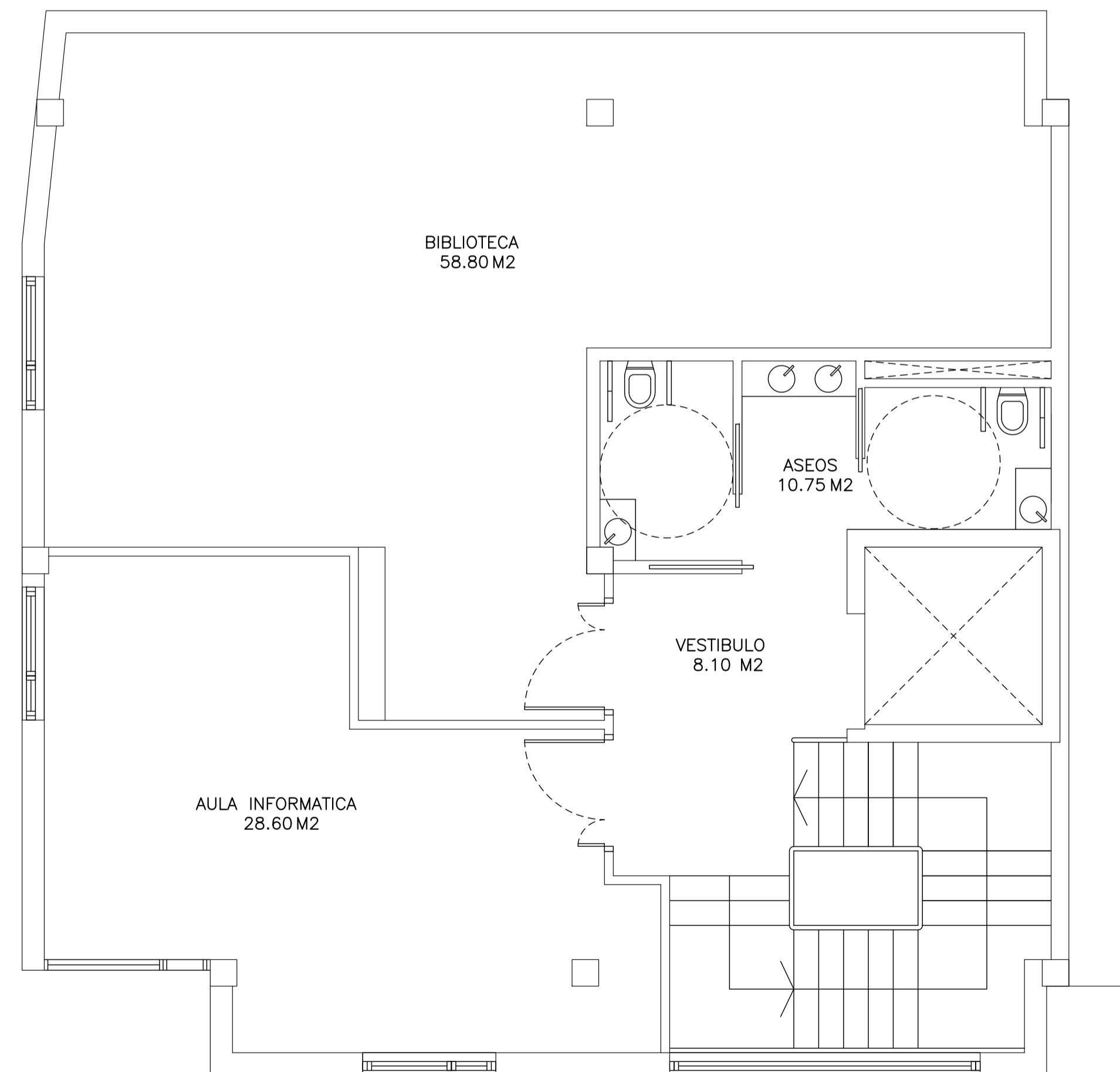


**PLANTA DE SEMISOTANO**  
 SUP. UTIL ..... 260.20M2  
 SUP. CONSTRUIDA ..... 287.35M2



**PLANTA BAJA**  
 SUP. UTIL ..... 111.00M2  
 SUP. CONSTRUIDA ..... 126.75M2



**PLANTA PRIMERA**  
 SUP. UTIL ..... 121.85M2  
 SUP. CONSTRUIDA ..... 138.10M2

PLANTA DE SOTANO, BAJA Y PRIMERA			
REFER. Nº : <b>XX-XX</b>	ANTEPROYECTO : PARA LA CONSTRUCCION DE UN EDIFICIO COMPUESTO DE SEMISOTANO, PL. BAJA, DOS PL. ALTAS Y APROV. BAJO CUBIERTA DESTINADO A CENTRO SOCIOCULTURAL.		
DIBUJADO : X.G.M.	SITUACION : RUA O BAHIA, PLAZA AVINTES, CORME, CONCELLO DE PONTEGESO (A CORUÑA)		
FECHA : SEPTIEMBRE/09	PROMOTOR : CONCELLO DE PONTEGESO		
SUSTITUYE A :	ARQUITECTO : MANUEL LOPEZ SAENZ COLEGIADO Nº 2270	ESCALA : <b>1/50</b>	Nº PLANO : <b>A-1</b>