



CONCELLO DE PONTECESO

Rúa do Concello, 18 - 15110 Ponteceso (A Coruña)

Tel.: 981 71 40 00
Fax: 981 71 50 28
E-mail: concello.ponteceso@retemail.es
www.ponteceso.es
CIF: P1506900H
REL.: 01150682
RELG.: MU 2000/15

Regulamento

2ª POPULAR “FARO RONCUDO”. Corre por Ucrania

1-Organización

A **2ª Popular Faro Roncudo**, será organizada polo Concello de Ponteceso e contará co control técnico da Delegación da Coruña da Federación Galega de Atletismo.

Esta proba deportiva ten un carácter aberto e popular, na que poderán participar calquera atleta, federados ou non, tendo en conta as categorías establecidas.

A carreira cumprirá en todo momento coas recomendacións establecidas para eventos e actividades deportivas no contexto da nova normalidade provocada pola Covid-19, partindo do protocolo FÍSICOVID-DXT GALEGO da Federación Galega de Atletismo, certificado pola Secretaría Xeral para o Deporte e adaptándonos as medidas que establecesen as autoridades sanitarias no momento da proba.

O responsable executivo e o responsable de seguridade Vial é Xosé Lois García Carballido, alcalde do Concello de Ponteceso.

2-Data e lugar

Data: Domingo, 10 de abril a partir das 11:00 h.

Lugar: Praza da Ribeira en Corme Porto (Ponteceso)

3-Horarios e categorías establecidas.

Establécense as seguintes categorías:

ABSOLUTA				
HORARIO	CATEGORÍA	SUBCATEGORÍA	DATA NACEMENTO	DISTANCIAS
11:00 h	Sub 20	Masculino e feminino	2003 e 2004	6,2 km aprox.
	Sub 23	Masculino e feminino	2000, 2001 e 2002	
	Sénior	Masculino e feminino	Do 1987 ao 1999	
	Master A	Masculino e feminino	Do 1981 ao 1986	
	Master B	Masculino e feminino	Do 1972 ao 1980	
	Master C	Masculino e feminino	Do 1962 ao 1971	
	Master D	Masculino e feminino	No 1961 e anteriores	



CONCELLO DE PONTECESO

Rúa do Concello, 18 - 15110 Ponteceso (A Coruña)

Tel.: 981 71 40 00
Fax: 981 71 50 28
E-mail: concello.ponteceso@retemail.es
www.ponteceso.es
CIF: P1506900H
REL.: 01150682
RELG.: MU 2000/15

MENORES				
HORARIO	CATEGORÍA	SUBCATEGORÍA	DATA NACEMENTO	DISTANCIAS
12:15	Sub 18	Masculino e feminino	2005 e 2006	2.000 m
	Sub 16	Masculino e feminino	2007 e 2008	
12:30	Sub 14	Masculino e feminino	2009 e 2010	1.000 m
	Sub 12	Masculino e feminino	2011 e 2012	
12:45	Sub 10	Masculino e feminino	2013 e 2014	500 m
13:00	Sub 8	Masculino e feminino	2015 e 2016	200 m

4-Itinerario, imaxe do percorrido e perfil (anexos)

ITINERARIO PROBA ABSOLUTA

A proba absoluta terá un percorrido aproximado de 6 km 200 metros, ida e volta pola estrada de asfalto que vai dende a Praza da Ribeira (Corme Porto) ata o Cabo Faro Roncudo. Non hai que coller ningún desvío, nin cruce. A saída e chegada estará pegada a praza da Ribeira.

- A hora de saída será ás 11:00 h.
- Peche da meta ás 12:00 h

ITINERARIO PROBA MENORES

O percorrido d@s menores será polo mesmo espazo ca d@s maiores, adaptando as distancia a cada categoría e no caso dos sub 8 o traxecto será dirección á praza.

A imaxe do percorrido e o perfil da carreira van non anexos finais

5-Lugar e prazo de inscrición

As inscricións formalizaranse a través da páxina web www.carreirasgalegas.com ata o xoves, 7 de abril.

Inscribirse supón, por parte do/a participante a declaración de que:

- Está en bo estado físico para participar na carreira.
- Autoriza e acepta a publicación dos seus datos e fotografías nos medios de comunicación, internet, etc., para a promoción desta actividade. Calquera persoa inscrita poderá prohibir o uso da súa imaxe, previa solicitude expresa por escrito.



CONCELLO DE PONTECESO

Rúa do Concello, 18 - 15110 Ponteceso (A Coruña)

Tel.: 981 71 40 00
Fax: 981 71 50 28
E-mail: concello.ponteceso@retemail.es
www.ponteceso.es
CIF: P1506900H
REL.: 01150682
RELG.: MU 2000/15

6-Retirada de dorsais.

As/os atletas participantes levarán un chip que controle o tempo invertido na carreira. A retirada destes chips e dos dorsais farase na secretaría que estará situada na praza da Ribeira (Corme Porto). Será a partir das 9:00 h e permanecerá aberta ata 30 minutos antes do inicio da carreira.

Calquera atleta con circunstancias médicas a ter en conta (alerxia, atencións especiais...) deberá facelo constar no momento de recollelo dorsal e levarao anotado no reverso do dorsal durante a proba.

7- Clasificación e premios.

- A entrega de premios farase ao remata das carreiras, sobre ás 13:15 h. Serán premiados os tres primeiros clasificados en cada categoría diferenciados por xénero, e os máis pequenos terán medallas de participación.
- Levará un agasallo especial o gañador e gañadora absoluta.
- Haberá trofeo especial ao atleta local de maior idade masculino e feminino

As reclamacións que haxa ao respecto deberán facerse verbalmente ao xuíz árbitro, non máis tarde de 15 minutos despois de comunicarse oficialmente os resultados.

8-Condicións xerais

- Cada atleta participa baixo a súa responsabilidade entendendo que dispón dunha condición física suficiente para soportar a proba.
- Persoa que non está inscrita na carreira non pode participar, se aínda así o fai, farao baixo a súa responsabilidade e non estará cuberta polos seguros correspondentes nin terá dereito aos premios.
- Esta é unha proba oficial da FGA con distancia non homologada.
- A organización contará con Policía Local, Protección Civil e voluntarios que regularán o tránsito o longo do percorrido.
- Só se permite aos membros da organización a utilización de vehículos para o seguimento e control da proba, estando prohibido o acompañamento dos participantes mediante o uso de vehículos de axuda, sendo motivo de descualificación.
- O evento contará con servizo de ambulancia e médico.
- Na carreira absoluta, na metade do percorrido se o tempo o permite, proporcionarase a cada corredor/a auga e ao final da proba auga e froita para tódolos participantes.
- Os participantes poderán facer uso do pavillón municipal de Corme, para ducharse ao finalizar as carreiras con previo aviso á organización para coordinar o servizo.



CONCELLO DE PONTECESO

Rúa do Concello, 18 - 15110 Ponteceso (A Coruña)

Tel.: 981 71 40 00
Fax: 981 71 50 28
E-mail: concello.ponteceso@retemail.es
www.ponteceso.es
CIF: P1506900H
REL.: 01150682
RELG.: MU 2000/15

- A organización resérvase o dereito de decidir sobre calquera aspecto ou circunstancia non contemplada neste regulamento e o dereito de “modificar ou suspender o que sexa necesario” por razóns de seguridade.
- Os participantes que tomen saída na 2ª Popular “Faro Roncudo”, aceptan este regulamento, e no caso de dúbida ou de xurdir algunha situación non reflectida, no mesmo, estarase ao que dispoña o comité organizador. Todo o aquí non recollido rexerese polas normas da FGA.

DESCALIFICACIÓNS

- O servizo médico da competición está facultado para retirar durante a proba a calquera atleta que manifeste un mal estado físico.
- Quen corra por fóra do percorrido ou non o realice completo
- Quen non pase polos controis da carreira establecidos
- Quen non leve o dorsal no peito durante o percorrido
- Quen chegue á meta sen dorsal ou chip.
- Quen participe cun dorsal doutro corredor.
- Quen entre fóra da hora prevista pola organización da proba.
- Facer a inscrición alterando os datos de forma intencionada.
- O atleta que manifeste un comportamento non deportivo ou se reitere en protestas ante a organización.
- Non atender as indicacións dos membros da organización ou xuíces.
- Calquera outra actuación de análoga natureza, que a xuízo do comité poidan ser consideradas como conduta antideportiva merecedora de sanción disciplinaria

9º. Seguros de responsabilidade civil e de accidentes.

Os/as participantes inscritos/as estarán cubertos por unha póliza de seguro de accidentes da Federación Galega de Atletismo e a organización por unha póliza de responsabilidade civil do concello.

Estarán excluídos os derivados dun padecemento latente, imprudencia, negligencia inobservancia das leis, etc., tamén estarán excluídos os producidos por desprazamentos a ou dende o lugar no que se desenvolva a proba.



CONCELLO DE PONTECESO

Rúa do Concello, 18 - 15110 Ponteceso (A Coruña)

Tel.: 981 71 40 00
Fax: 981 71 50 28
E-mail: concello.ponteceso@retemail.es
www.ponteceso.es
CIF: P1506900H
REL. : 01150682
RELG.: MU 2000/15

10. Medidas e protocolos de protección fronte ao COVID-19

Os participantes deben coñecer e asumir o risco inherente á práctica deportiva en canto a un posible contaxio, aínda cando se toman medidas para previlo.

O evento cumprirá en todo momento coas recomendacións establecidas para eventos e actividades deportivas no contexto da nova normalidade provocada pola COVID-19, partindo do protocolo FSICOVID-DXT GALEGO da Federación Galega de Atletismo, certificado pola Secretaría Xeral para o Deporte, e en función da evolución da pandemia estará sometida, en todo caso, ao cumprimento das normas de prevención da COVID19 que establezas as autoridades en cada momento. Polo que a organización, por causa de forza maior reservaranse o dereito de realizar os cambios que sexan necesarios.

RECOLLIDA DORSAL: Para participar é necesario o dorsal, e para recollelo será imprescindible amosar, ao persoal de secretaría destinado a tal fin, o DNI e calquera dos seguintes documentos:

- Certificado de vacinación COVID
- Certificado da realización dun test de antíxenos ou PCR negativo cunha antelación máxima de 72 horas á celebración da proba.
- Certificado médico conforme se superou a infección por COVID-19 nun período comprendido entre os 11 e os 180 días anteriores á celebración da proba.

11. Colaboración especial

Ante a gravidade da situación humanitaria en Ucraia, o Concello de Ponteceso quere sumarse ás iniciativas e ao ser unha carreira de balde, pedir colaboración completamente voluntaria para esta causa, dando a coñecer no cartel da carreira, os números de contas de Cáritas onde os participantes poden facer os seus donativos.

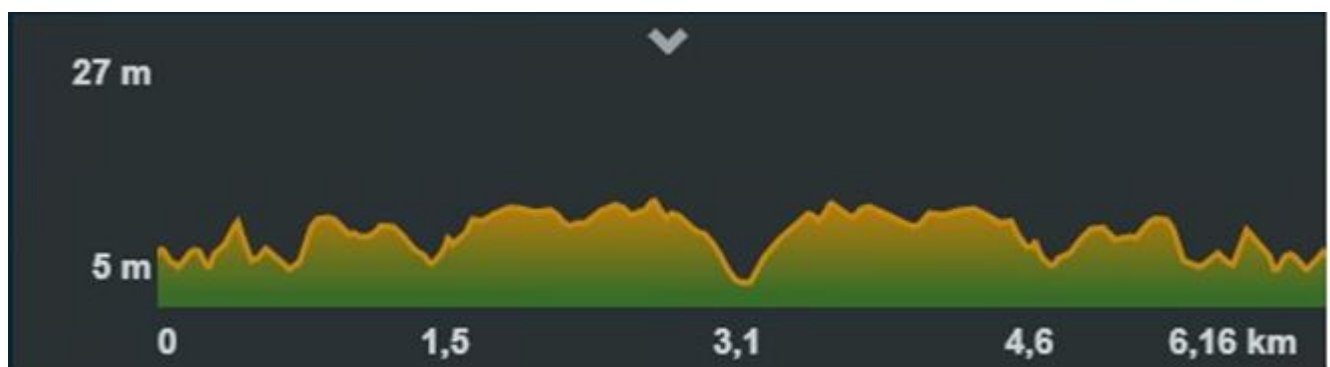


ANEXOS

1. Imaxe do percorrido da categoría absoluta



PERFIL





CONCELLO DE PONTECESO

Rúa do Concello, 18 - 15110 Ponteceso (A Coruña)

Tel.: 981 71 40 00
Fax: 981 71 50 28
E-mail: concello.ponteceso@retemail.es
www.ponteceso.es
CIF: P1506900H
REL.: 01150682
RELG.: MU 2000/15

2. Imaxe do percorrido da categoría sub 16 e sub 18 (2000m)



3. Imaxe do percorrido da categoría sub 12 e sub 14 (1000 m)



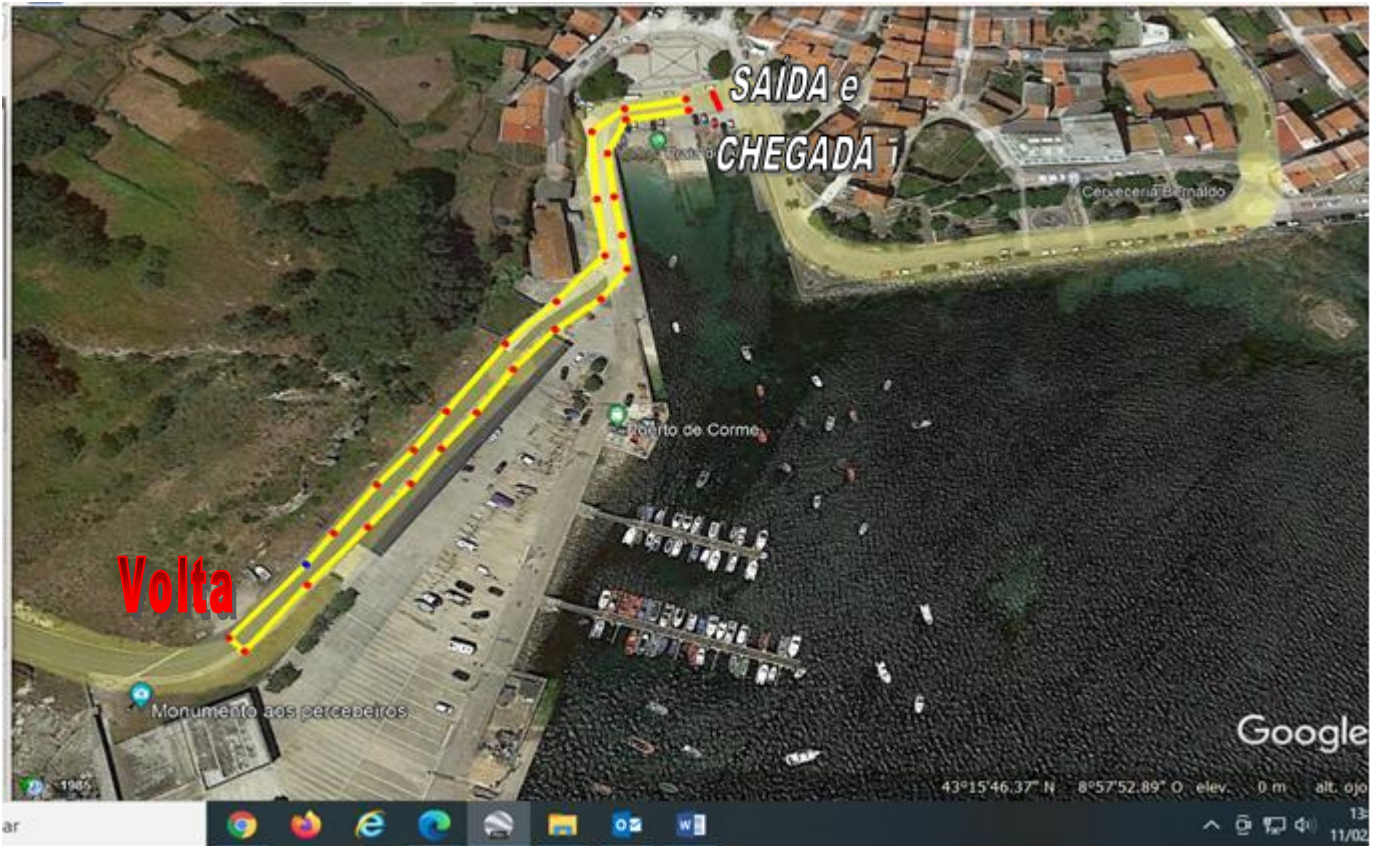


CONCELLO DE PONTECESO

Rúa do Concello, 18 - 15110 Ponteceso (A Coruña)

Tel.: 981 71 40 00
Fax: 981 71 50 28
E-mail: concello.ponteceso@retemail.es
www.ponteceso.es
CIF: P1506900H
REL.: 01150682
RELG.: MU 2000/15

4. Imaxe do percorrido da categoría sub 10 (500m)



5. Imaxe do percorrido da categoría sub 8 (200m)

